

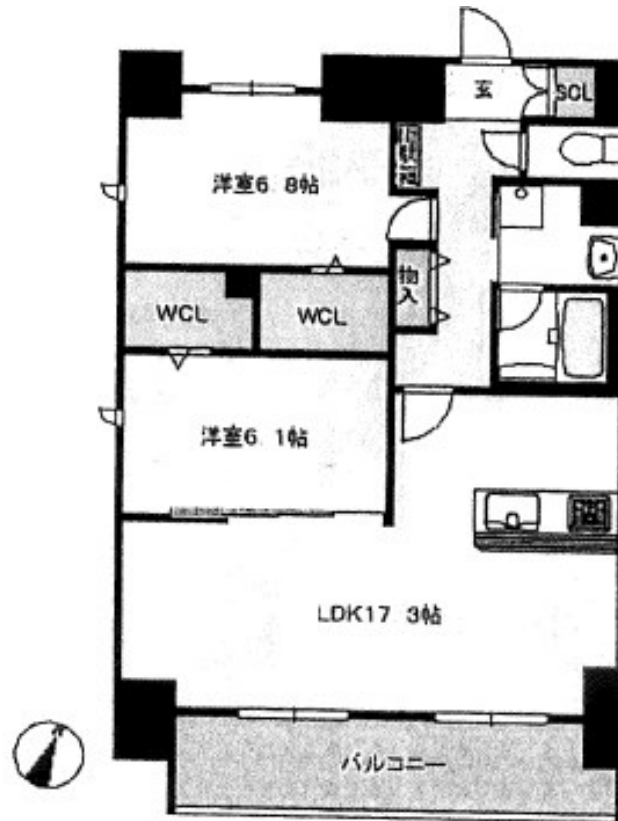
賃料	管理費等
134,000円	7,000円

防犯カメラ オートロック ディンプルキー

【外観】



【間取り図】



間取り	2LDK		
敷金	3ヶ月	礼金	-
敷引/償却金	3ヶ月 -	保証金	-
物件種別	マンション(居住用)		
建物名・部屋番号	中央町新築マンション Eタイプ号室		
物件所在地	愛知県大府市中央町3丁目10		
交通	東海道本線(東海) 大府駅 徒歩3分		
間取詳細			
構造・規模	鉄筋コンクリート 12階建		
専有面積	72.48㎡	向き	
築年月	2020年2月	契約期間	2年
損害保険	有	入居時期	相談
駐車場	有(敷地内) 10800円/月~		
設備	エレベーター 宅配BOX システムキッチン バス・トイレ別 追い焚き風呂 温水洗浄便座		
その他費用			
入居諸条件	ペット不可 性別不問 法人可		
保証会社	可		
備考			

図面と現況が異なる場合は現況が優先となります。

間取りの「S」はサービスルーム(納戸)です。

情報更新日2020年1月13日

No.R338

お問合せ先



愛知県知事(11)第11306号
社)愛知県宅地建物取引業協会

株式会社建栄不動産

愛知県大府市月見町3丁目94番地の1

TEL:0562-48-3232

FAX:0562-47-4555

E-mail: info@ken-ei.com

URL: http://www.ken-ei.com



携帯サイトから物件詳細を閲覧できます!

取引態様	手数料負担の割合	貸主	借主
仲介元付(一般)	手数料配分の割合	元付	客付