

FOR RENT

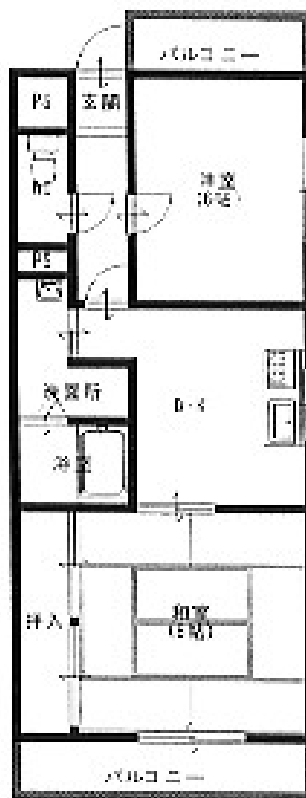
賃料	管理費等
60,000円	4,000円

駅まで平坦 1フロア2住戸

【外観】



【間取り図】



図面と現況が異なる場合は現況が優先となります。

間取りの「S」はサービスルーム(納戸)です。

間取り	2DK		
敷金	2ヶ月	礼金	1ヶ月
敷引 / 償却金	-	保証金	-
物件種別	アパート		
建物名・部屋番号	ファミリーおおぶ 202号室		
物件所在地	愛知県大府市中央町6丁目73番地		
交通	東海道本線(東海) 大府駅 徒歩3分		
間取詳細	洋室(6畳) 和室(8畳)		
構造・規模	鉄筋コンクリート 5階建 2階		
専有面積	48㎡	向き	南
築年月	1988年7月19日	契約期間	2年
損害保険	有 17,000円 24ヶ月	入居時期	即時
駐車場	無 駐輪場		
設備	キッチンに窓 バス・トイレ別 インターホン ガス給湯 押入		
その他費用			
入居諸条件	ペット不可 事務所不可 楽器等の使用不可 二人可		
保証会社	必須(オリコフォレントインシュア) 初回保証料:月額賃料等の50%(最低保証料2万円)、以降は支		
備考			

情報更新日2025年12月23日

No.R417

お問合せ先



愛知県知事(11)第11306号
社)愛知県宅地建物取引業協会

株式会社建栄不動産

愛知県大府市月見町3丁目94番地の1

TEL:0562-48-3232

FAX:0562-47-4555

E-mail: info@ken-ei.com

URL: http://www.ken-ei.com



携帯サイトから物件詳細を閲覧できます!

取引態様	手数料負担の割合	貸主	借主
仲介元付(専任)	手数料配分の割合	元付	客付