

FOR SALE

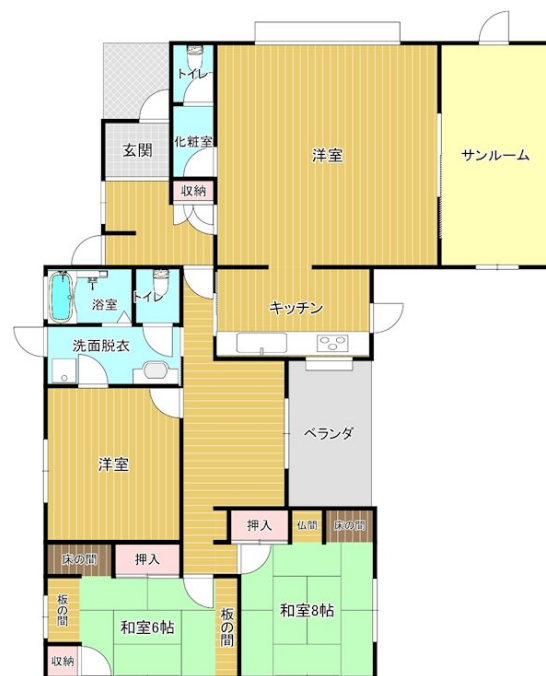
価格	坪単価
4,860万円	約17.0万円



【外観】



【区画図】



物件種目	土地		
最適用地	事業用地		
物件所在地	愛知県豊明市前後町大狭間 1440 - 2		
交通	名鉄名古屋本線 前後駅 徒歩14分		
土地面積	945.48㎡ (約286.0坪)	他に私道面積	
地勢		地目	宅地
都市計画	市街化調整区域		
用途地域	無指定		
建ぺい率	60%	容積率	200%
土地権利	所有権		
法令上の制限			
現況	古屋あり	引渡日	相談
接道状況			
建築確認番号		開発許可番号	
設備	ガス:プロパン / 下水:浄化槽_個別		
周辺施設			
その他費用			
備考			

現況と異なる場合には現況を優先します。
 該当物件が建築条件付き宅地だった場合、土地売買契約締結後3カ月以内に売主と住宅の建築請負契約を締結していただくことを条件として販売いたします。
 この期間内に住宅を建築しないことが確定したとき、または住宅の建築請負契約が成立しなかった場合は、土地売買契約は無効となり、
 受領した金額は全額無利息でお返しします。

取引条件の有効期限:2026年5月25日

No.toyoakezengoT

お問合せ先



愛知県知事(11)第11306号
 社)愛知県宅地建物取引業協会

株式会社建栄不動産

TEL:0562-48-3232

FAX:0562-47-4555

愛知県大府市月見町3丁目94番地の1

URL:<http://www.ken-ei.com>

E-Mail:info@ken-ei.com

取引態様:売主

